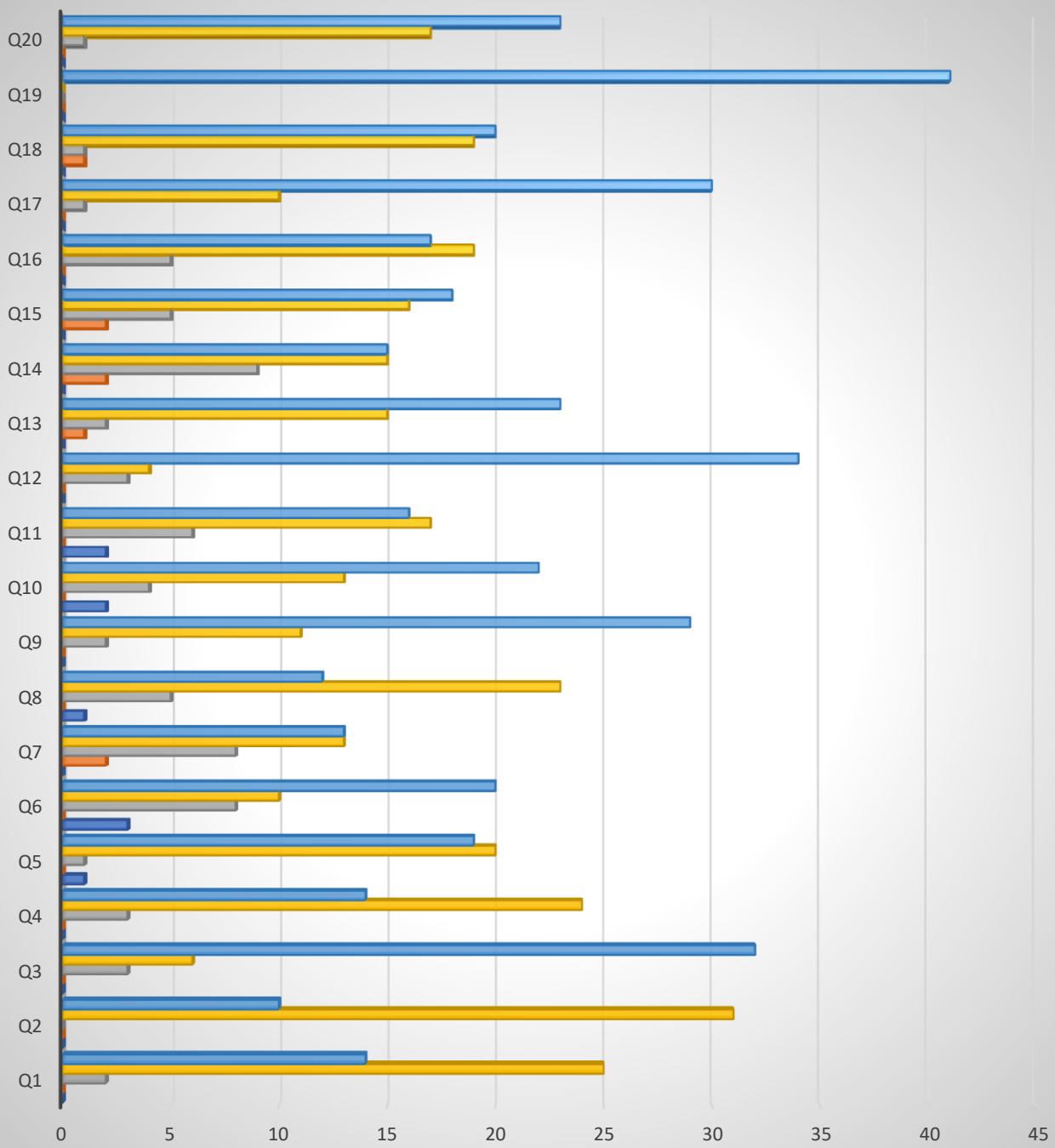


## JG College of Commerce

AQAR : 2019-20

### 2.7.1 Students Satisfaction Survey Report

Questions	Less than 29%	30-54%	(55 to 69%)	(70 to 84%)	85-100%
Q1	0	0	2	25	14
Q2	0	0	0	31	10
Q3	0	0	3	6	32
Q4	0	0	3	24	14
Q5	1	0	1	20	19
Q6	3	0	8	10	20
Q7	0	2	8	13	13
Q8	1	0	5	23	12
Q9	0	0	2	11	29
Q10	2	0	4	13	22
Q11	2	0	6	17	16
Q12	0	0	3	4	34
Q13	0	1	2	15	23
Q14	0	2	9	15	15
Q15	0	2	5	16	18
Q16	0	0	5	19	17
Q17	0	0	1	10	30
Q18	0	1	1	19	20
Q19	0	0	0	0	41
Q20	0	0	1	17	23



■ 85-100%   
 ■ (70 to 84%)   
 ■ (55 to 69%)   
 ■ 30-54%   
 ■ Less than 29%